

ハッピーパッククイズ

中学生の長男が、「お父さん、この次にくるアルファベットは何だかわかる？」と話しかけてきた。

アルファベット 1 文字と導き出した理由を答えて下さい。

HHELIBEBCNOFNENAMGALS...

(正解者の中から抽選で20名の方に図書カードをお送りします。応募方法は下記をご覧ください。10月18日(金) 必着)

8月号クイズ

応募数 365人 正解者 345人

解答 2024

【クイズに対するコメント】

- ◇規則性に気づいてからはあつという間でした。そして答えの数字も2024！！もう今年も残すところ5ヶ月、あつという間ですね。
- ◇会社のお昼休みにパートの仲間たちとクイズに奮闘させて頂きました。良いリフレッシュになりました。ありがとうございます。
- ◇自宅でこどもにも出題してみました。方程式を習ったばかりの子はむしる頭を抱えていました。深く考えないほうがあっさり解けるのかもしれませんがね。

【事務局より】

○今回のクイズは、皆さんさまざまな方法で解かれました。計算や数学が得意な方がたくさんいて、とてもうやましかったです。夏休みにお子さんと一緒にクイズを考えてくれた方や学生時代を思い出しながら解きましたという方も多かったです。今月もたくさんのご応募お待ちしております。

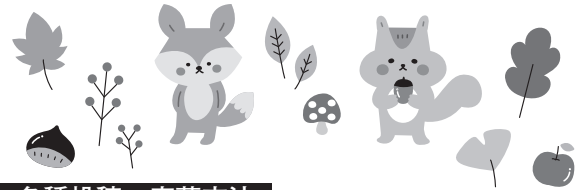
みんなでワイワイ

今回のテーマ：「この秋に、はじめたいスポーツ」

- 米国発祥の「ピックルボール」です。卓球のラケットより少し大きなラケットで、直径7センチ程のプラスチック製のボールを打ち合います。コートサイズはバドミントンのダブルスコートと同サイズ。30代の頃に通っていたテニススクールで右手首を痛め、しばらく仕事でパソコンも打てず、お箸も持てず辛い目にあっからスポーツとは無縁の生活を送っていました。軽いボールを打ち合うので私の弱い手首にも優しいようで、この秋、是非始めてみたいです。いつかオリンピック競技になった時に、最年長日本代表として出場したいです！ (50代 女性)
- この秋に挑戦したいスポーツは、アーチェリーです。学生時代に部活があり気にはなっていたものの入部せずに卒業…。その後社会人になり、入部しなかったことを20年間ずっと後悔していました。そうしたら、最近、自宅近くでアーチェリーができる施設があることを発見！しかも親子で一緒に学べる！と知り、秋になったら娘と体験に行ってみようという計画中です。今からワクワクしています！ (40代 女性)

【 次回のテーマは「年末年始に行きたいところ」です。掲載は12月号です。掲載された方には図書カード500円分をお送りします。投稿方法は下記をご覧ください。】

10月18日(金) 必着



プレゼント **締切** ※応募方法は右記を参照。
10月18日(金) 必着
 応募はお一人様いずれか1つに限ります。

- ☆神戸市立小磯記念美術館 特別展「東郷青児 美の変奏曲」招待券 10組20名様
- ☆神戸ゆかりの美術館 特別展「響きあう絵画 宮城県美術館コレクション」カンディンスキー、高橋由一から具体まで招待券 5組10名様

各種投稿・応募方法

- ☆プレゼント 希望するプレゼント
- ☆なんでも写真館 写真・説明 コメント等
- ☆オススメ本 紹介する本 感想等150字程
- ☆我が家のアイドル 写真・名前・PR等
- ☆クイズ クイズの答え
- ☆みんなでワイワイ テーマについて150字程

【共通事項】

（企業番号・会員番号・企業名・お名前、年齢、性別、電話番号、郵便番号、住所を明記のうえはがき、FAX、Eメール、HP（クイズ・プレゼントは専用サイト、他の投稿は右上のお問合せから）のいずれかで各係まで。写真を添付する場合はEメールでお送りください。ご応募の際、上記共通事項（太字部分）記入もれがありますと無効となります。ご注意ください。）

編集後記

木々の葉の色が変わり始め、秋の訪れも目に見えてわかるようになってきました。1年のなかでも一番過ごしやすい10月。行楽シーズンで多くの行事や催し物が開催される時期ですね。紅葉を見に行ったり、スポーツを楽しんだりしている方も多いのではないのでしょうか。ハッピーパックでは、今年度もインフルエンザ予防接種助成がはじまります。また、年末恒例のお買い物ツアーやディナーショーのチケットなど、2024年の締めくりにぴったりのチケットを取り扱っていますので、ぜひ、ご活用ください！(Y.K)

ハッピーパック（神戸市勤労者福祉共済制度）とは、中小企業に、より充実した福利厚生を実施するため、神戸市が創設した勤労者福祉共済制度です。

ハッピーパック事務局（公財）神戸いきいき勤労財団
〒650-0033 神戸市中央区江戸町104番地 江戸町104 6階
☎ (078)381-5681
FAX (078)381-5682
ホームページ <https://www.happypack-kobe.jp>
Eメール office@happypack-kobe.jp
(受付) 8時45分～17時30分 土・日・祝日休業



ハッピーパック ホームページ

※無料駐車場はありません

加入者状況報告

2024年8月1日現在
[加入事務所] 2,268社
[会員数] 44,036人

※当共済では、福利厚生事業の実施時に住所・氏名・電話番号等の個人情報をご提供いただく場合がございますが、当共済のプライバシーポリシーに従って利用目的のみに使用し、適正に取り扱っておりますことをご通知おきください。